

# Point « *Aéthina tumida* » petit coléoptère de la ruche



Fayçal Meziani - DGAL

Comité stratégique apicole

Paris le 16 décembre 2014



# Point « *Aéthina tumida* » *petit coléoptère de la ruche*

- Point de situation
- Actions entreprises
- Travaux en cours



# POINT DE SITUATION (12 décembre 2014)

60 ruchers depuis la première détection de petit coléoptère des ruches en Calabre le 5 septembre 2014

- 59 foyers en Italie du sud (56 dans la province de Reggio di Calabria et 3 dans la province avoisinante de Vibo Valentia) et dans un rucher en Sicile (province de Siracusa).
- Le 10 décembre 2014, des larves de petit coléoptère des ruches ont été détectées dans un rucher de Calabre
- **5 ruchers dans lesquels des larves ont été détectées**

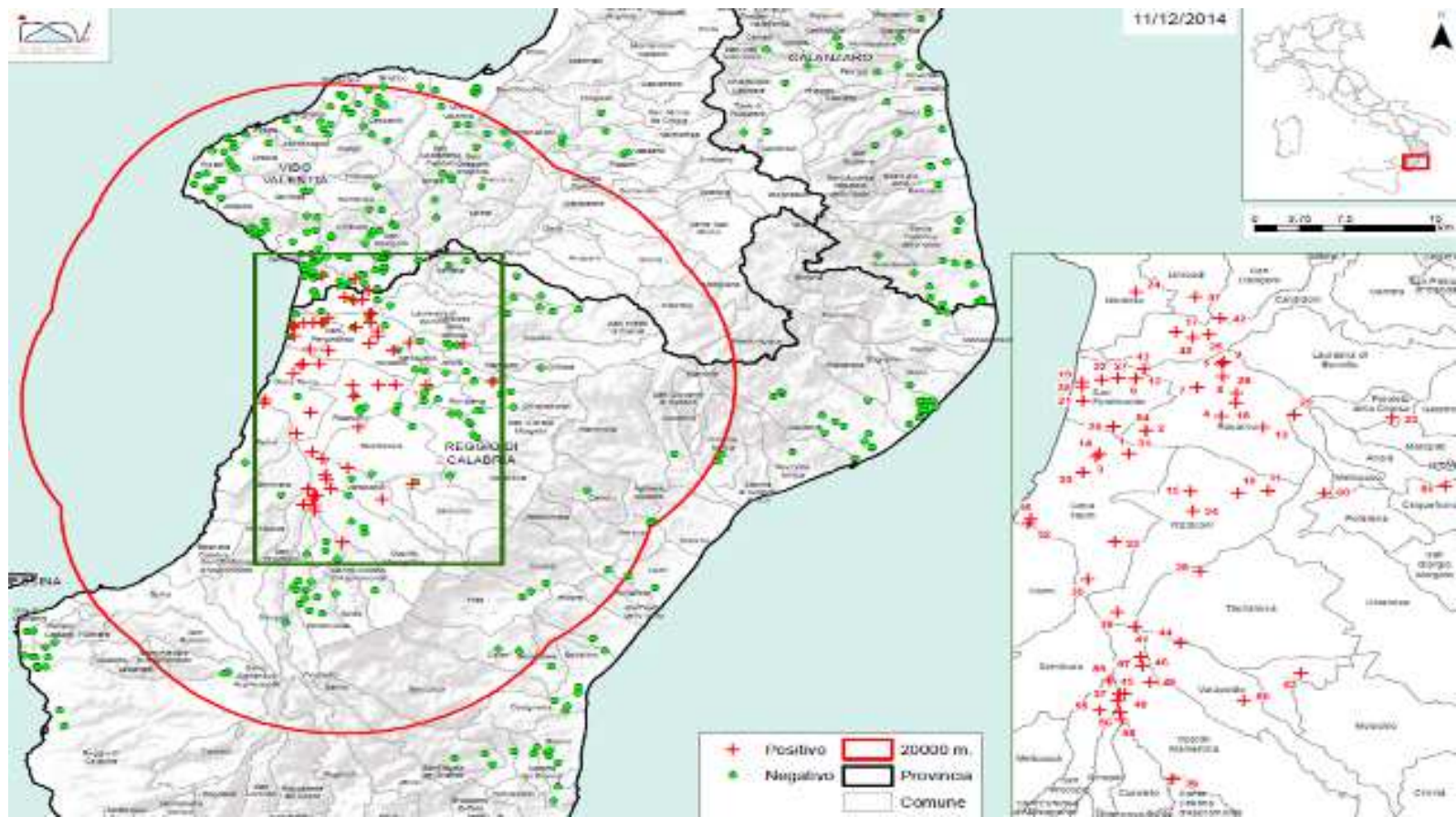




Liberté • Égalité • Fraternité  
RÉPUBLIQUE FRANÇAISE

MINISTÈRE  
DE L'AGRICULTURE  
DE L'AGROALIMENTAIRE  
ET DE LA FORÊT

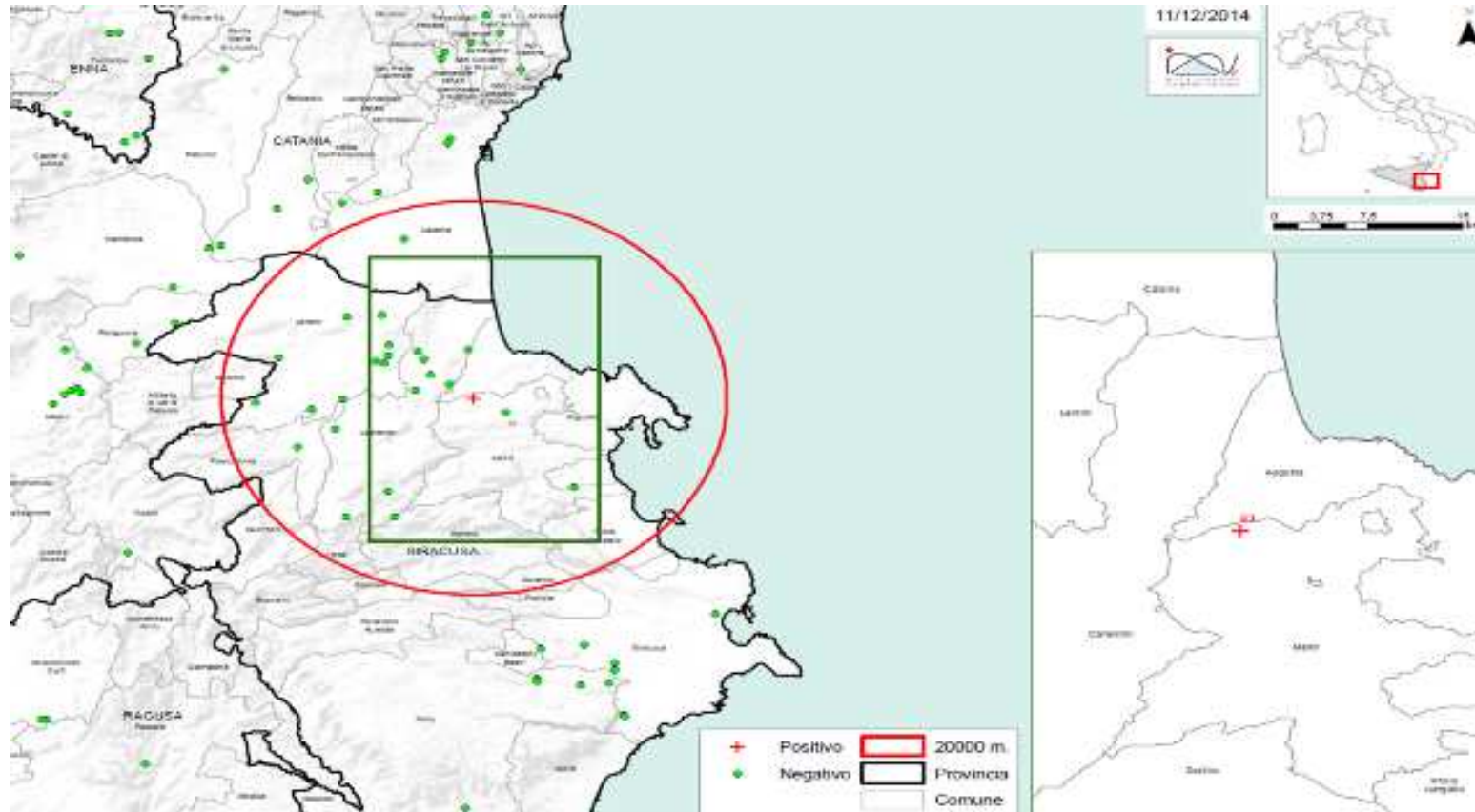
# POINT DE SITUATION (CALABRE)



agriculture  
gouv.fr  
alimentation  
gouv.fr



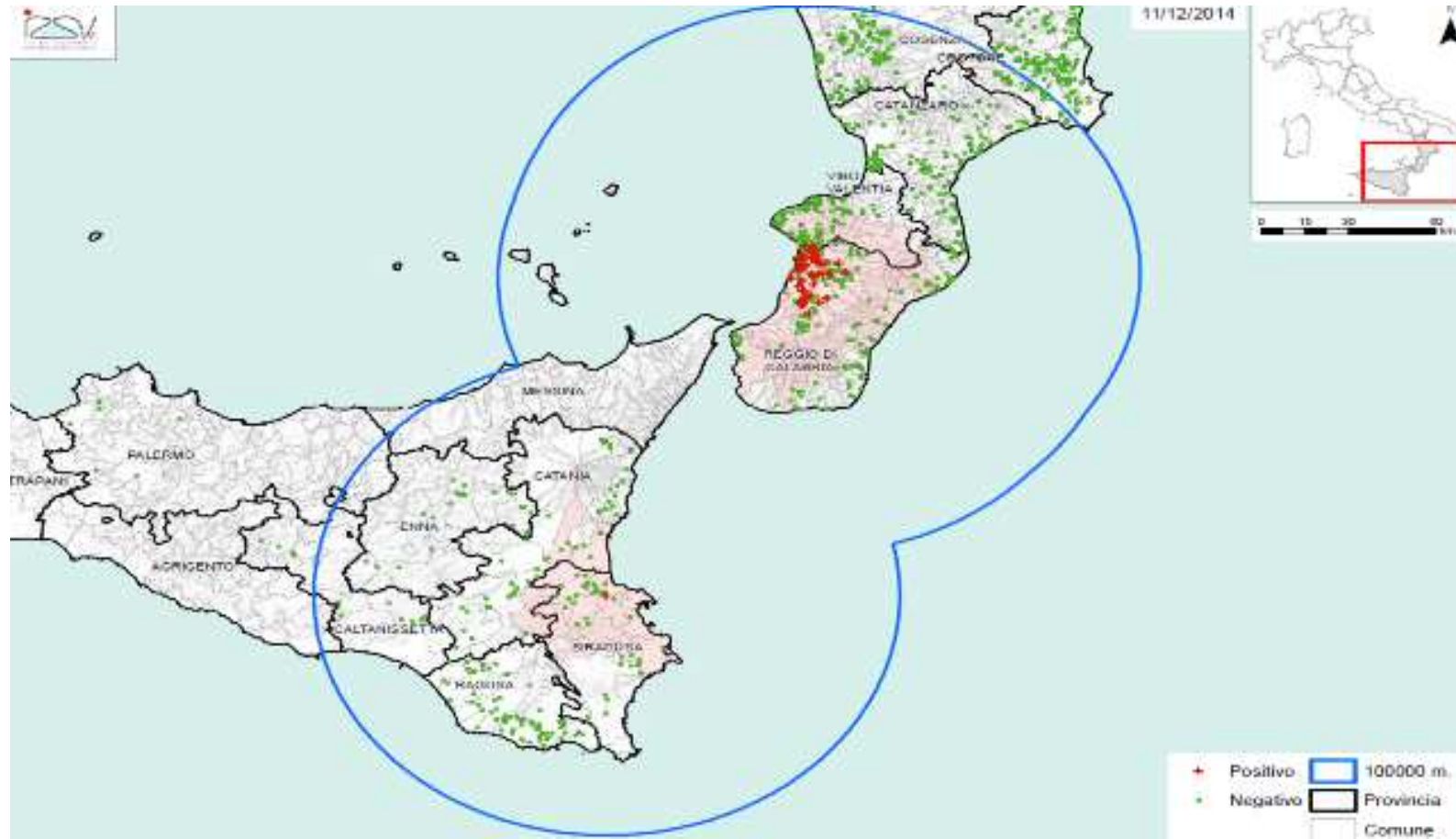
# POINT DE SITUATION (SICILE)





# POINT DE SITUATION (ZONE DE SURVEILLANCE)

MINISTÈRE  
DE L'AGRICULTURE  
DE L'AGROALIMENTAIRE  
ET DE LA FORÊT



agriculture  
.gouv.fr  
alimentation  
.gouv.fr

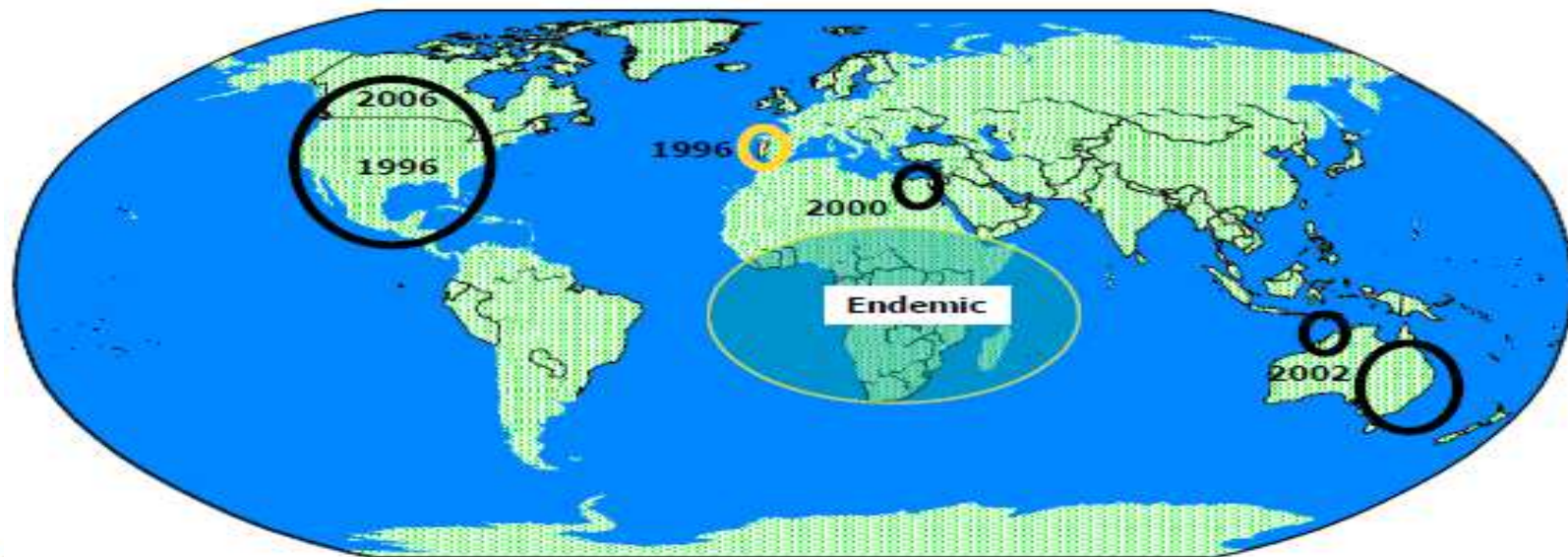


## Réseaux de surveillance

- événementielle, déclaratif
- contrôles sanitaires à l'importation en France d'apidés en provenance de pays tiers (NS 2012-8128 du 20 juin 2012)
- Résabeille----->fin 2014



### Distribution of SHB



# ACTIONS ENTREPRISES

## Au niveau communautaire

Interdiction de mouvements : depuis les régions touchées et 100 km autour

mesures de restriction jusqu'au 31 mai 2015

Member State	Areas subject to protective measures
Italy	Region of Calabria: whole Region
	Region of Sicily: whole Region Provinces of Messina and Catania





# ACTIONS ENTREPRISES

## Au niveau national



### → **Renforcement de la vigilance**

contrôles chez les apiculteurs et chez les grossistes importateurs

### → **Sensibilisation des acteurs**

réunions et courriers

### → **Activation de la plate-forme ESA (GT dédié)**

préparation de la prochaines saison apicole

Modalités de surveillance (piégeage), zonage, document guide, mesures en cas de découverte, mise en place de sessions de formation..

### → **Evolution de la réglementation**



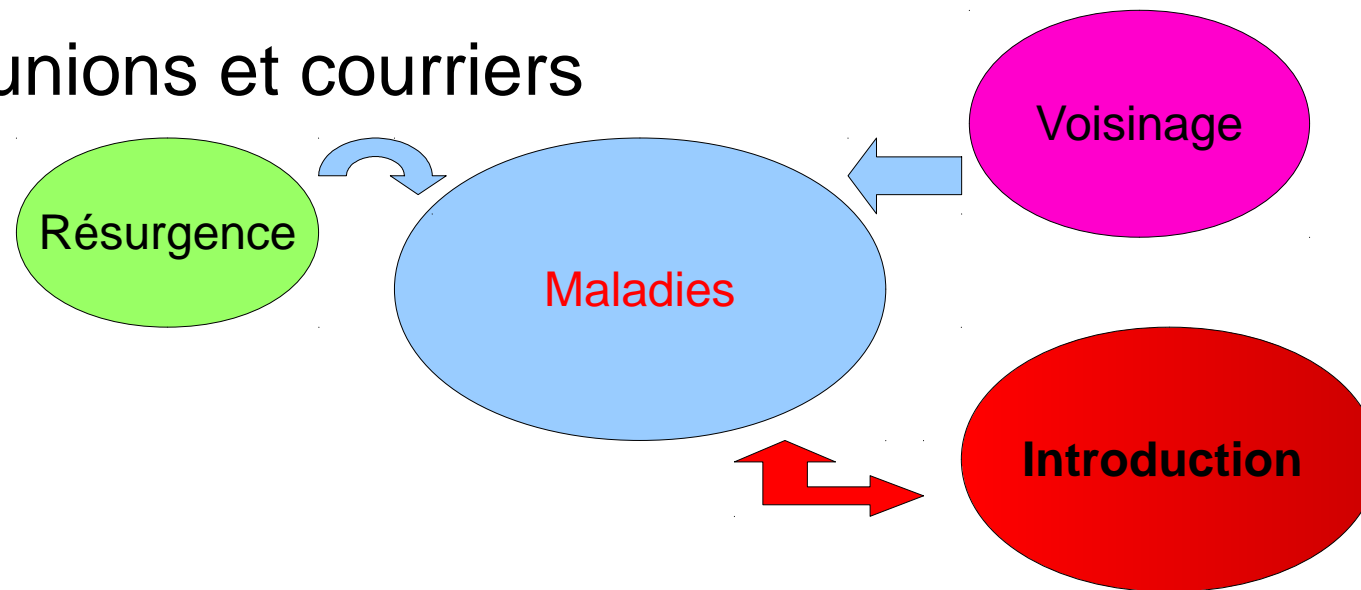
# ACTIONS ENTREPRISES

## → Renforcement de la vigilance

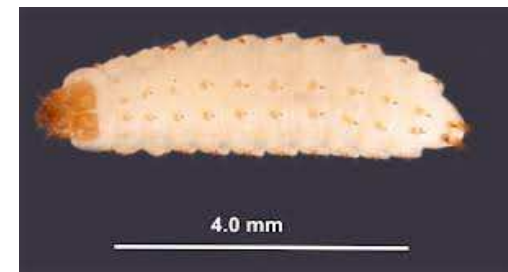
contrôles chez les apiculteurs et chez les grossistes importateurs

## → Sensibilisation des acteurs

réunions et courriers



# ACTIONS ENTREPRISES



## La réglementation (rappel)

- Directive 92/65/CEE qui définit une liste de maladies à déclaration obligatoire (annexe A)
- Fait partie de la liste de l'OIE
- Danger sanitaire de catégorie 1 dans la réglementation française
- **Mesures déclinées dans l'am du 23 décembre 2009 établissant les mesures de police sanitaire applicables aux maladies réputées contagieuses des abeilles :**
  - 5 km de zone de protection et 5 km de zone de surveillance, destruction des ruches atteintes dans la ZP, traitement de sol (2m autour de la ruche) et enquête épidémiologique..
  - indemnisation



# ACTIONS ENTREPRISES

## Evolution de la réglementation



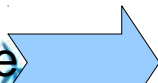
Mesures indemnitaires actuellement en vigueur :

une base de 75% de la valeur estimée par les experts (AM du 16 février 1981)

- Colonies d'abeilles
- Ruches
- Cadres
- hausses

**Evolution éventuelle du dispositif indemnitaire vers :**

révision de l'am du 31 mars 2001 (1<sup>er</sup> semestre 2015)

- **Points communs à toutes les filières** (L'expertise, valeur marchande objective VMO, déficit de production, frais de repeuplement..)
- Réunion de travail pour élaborer le dispositif cible  **mars 2015**





Liberté • Égalité • Fraternité  
RÉPUBLIQUE FRANÇAISE

MINISTÈRE  
DE L'AGRICULTURE  
DE L'AGROALIMENTAIRE  
ET DE LA FORÊT

Keith S. Delaplane, Université de Géorgie, États-Unis



**Merci pour votre attention**

agriculture  
.gouv.fr  
alimentation  
.gouv.fr





Liberté • Égalité • Fraternité  
RÉPUBLIQUE FRANÇAISE

MINISTÈRE  
DE L'AGRICULTURE  
DE L'AGROALIMENTAIRE  
ET DE LA FORÊT



**Merci pour votre attention**

agriculture  
.gouv.fr  
alimentation  
.gouv.fr

